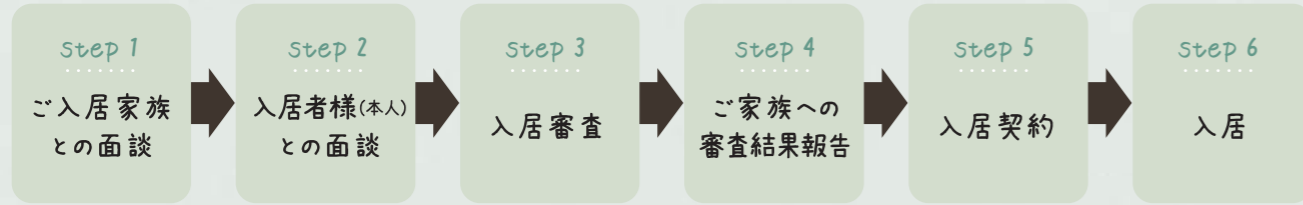




住宅型有料老人ホーム

ラ・メゾン高槻ブランシェ

● ご入居までの流れ



住宅型有料老人ホーム

ラ・メゾン高槻ブランシェ

アクセス 〒569-0823 大阪府高槻市芝生町1-22-7
高槻市営バス「芝生住宅東口」「芝生西口」停留所より徒歩2分

施設電話・FAX TEL:072-678-3816 FAX:072-678-3817

運営会社 株式会社メディエイト
所在地:〒540-0029 大阪府大阪市中央区本町橋2-16 AXIS本町橋YKビル8階
TEL:06-6227-8951 FAX:06-6227-8952

介護面・医療面の受け入れ相談、
空室状況、料金についてのご相談など
ご入居についてのご相談はお気軽にどうぞ！

【 お問合せ・ご相談は 】

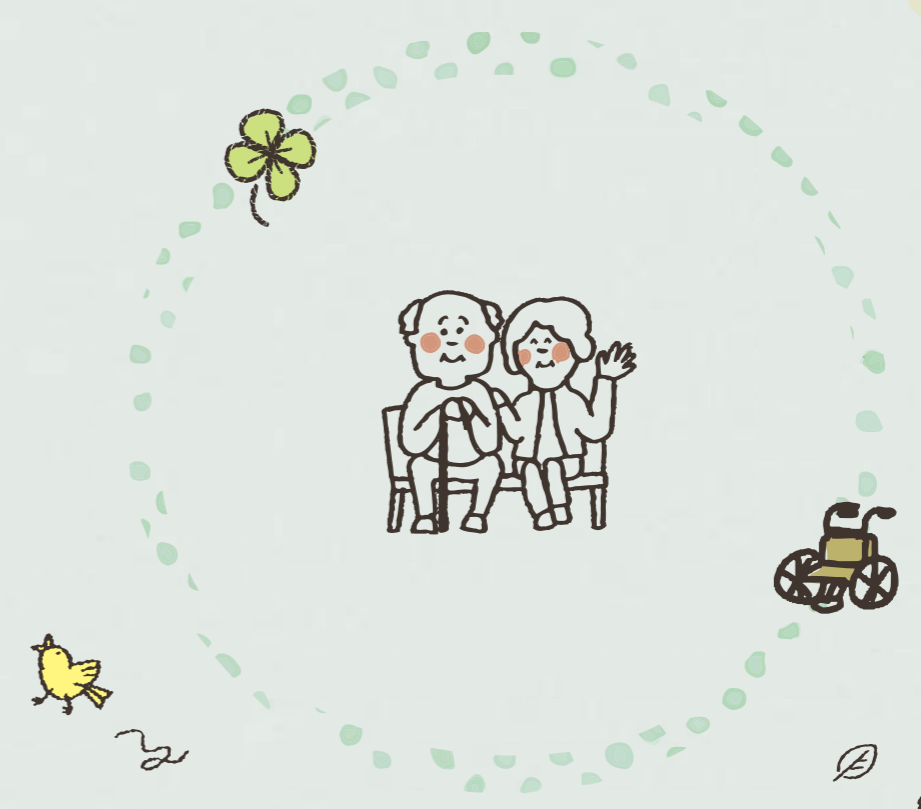
みない～ なパチパチ

TEL:0120-371-788

FAX:06-6227-8952

【受付時間】9:00～17:00

お一人おひとりの心に寄り添い、
豊かな毎日を支援いたします。



La Maison branche

ご利用者様向け
パンフレット

ラ・メゾンについて
ラ・メゾン高槻ブランシェ

ご入居者様お一人おひとりの心に寄り添い、豊かな毎日を支援いたします

まるで、我が家で寛ぐように、穏やかで健やかな毎日をすごして頂きたい。
 ラ・メゾン高槻ブランシェは、入居者様とご家族様の笑顔が集う、あたたかなホームを目指しています。
 日々の小さなお困りごとから、ニーズに応じて介護サービスまで、ここちよい暮らしが始まります。



入居者様・社員一人ひとりにとって家のような施設を目指しています

居室設備 ▶ 照明/ナースコール/エアコン/洗面/トイレ

● 「安心」・「快適」な生活

安心の低価格
生活保護
入居可能

日中看護師対応
24時間介護スタッフ対応
(併設の事業所対応)

豊富な
レクリエーション
イベントを実施

● 医療面の受け入れ体制

パーキンソン病	脊椎小脳変性症	末期の悪性腫瘍	筋萎縮性側索硬化症 (ALS)	頸髄損傷
気管切開 (カニューレ)	褥瘡 (床ずれ)	経管栄養 (胃ろう・経鼻)	CV (中心静脈栄養)	たん吸引
終末期 (看取り)	尿バルーン	ストーマ・人工肛門	在宅酸素	ペースメーカー
人工透析	糖尿病 (インスリン)	認知症		

● 料金表 入居対象者……介護認定をお持ちの方

月額費用(個室)	132,900 円	入居費用	150,000 円
月額費用内訳…	家賃 55,000円	実費費用	・介護保険費用(自己負担分) ・医療費、お薬代 ・リネンセット※ 3,300円(税込)/月 ・嗜好品、日用品、オムツ等の消耗品 ・その他 個人の希望で受けるサービス費用
	食費 42,900円		
	管理費(水光費込み) 35,000円		

※リネンセット内容
 掛布団/シーツ/枕(週一回カバー類交換)/バスタオル/フェイスタオル/
 清拭用タオル/ボディソープ/シャンプー/洗濯洗剤/漂白剤

高槻市営バス「芝生住宅東口」
 「芝生西口」停留所より徒歩2分
 ご家族の方も通いやすい立地です!



ラ・メゾン高槻ブランシェ



廊下



個室トイレ



お風呂(機械浴)

豊富なレクリエーションや
イベントも実施♪



食堂