

サービス付き高齢者向け住宅



サルビア倶楽部雲雀ヶ丘

入居のご案内

〒653-0879

兵庫県神戸市長田区雲雀ヶ丘3-8-23

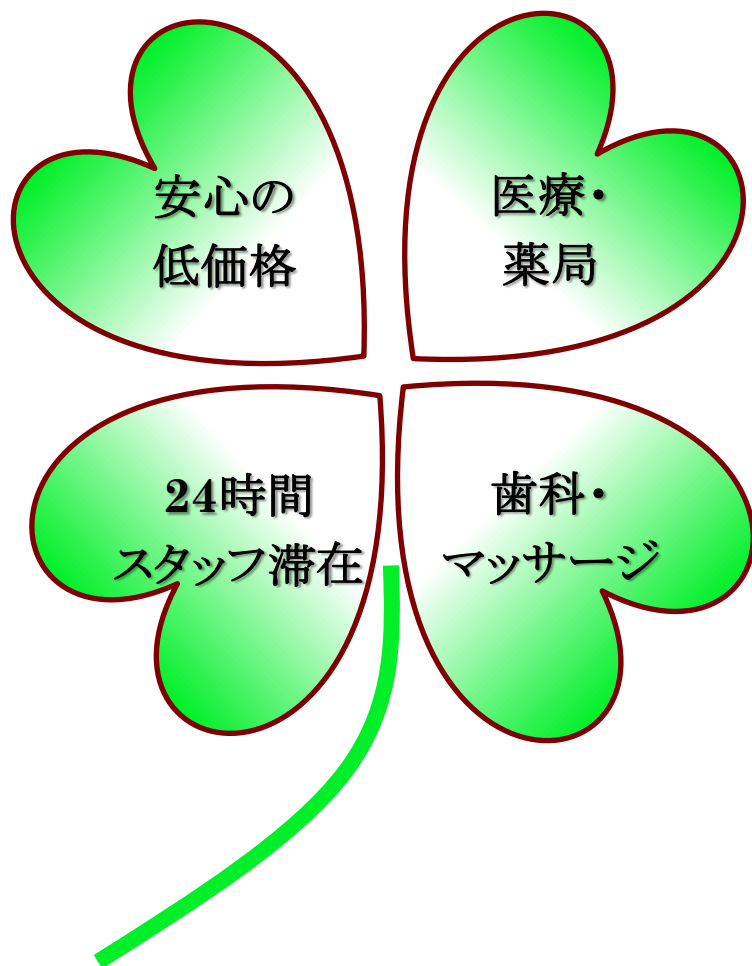
入居に関するご相談

(株)メディエイト TEL: 06-6227-8951



私たちの想い

- 利用者様に「安心の毎日」を提供出来る住宅を目指しております。「安心」とは気にかかることなく心が落ちつく場所である事です。その為に利用者様がいつまでも笑顔でいられるよう、たくさんの安心を提供し続けます。





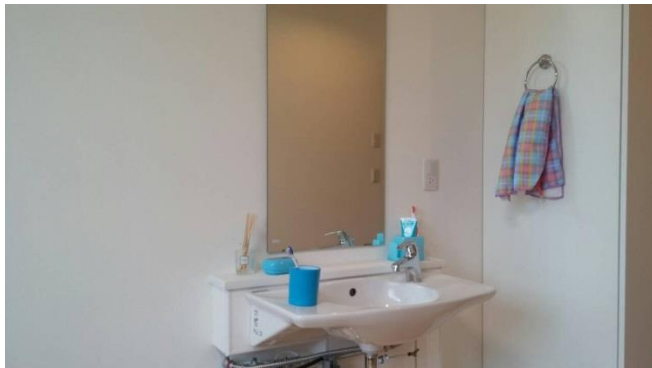
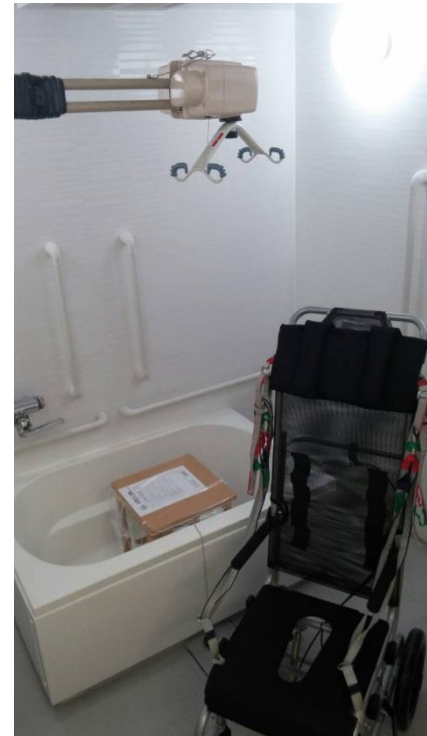
施設概要

- 名称:サルビア倶楽部 雲雀ヶ丘 (サービス付き高齢者向け住宅)
- 所在:〒653-0879 兵庫県神戸市長田区雲雀ヶ丘3-8-23
- 交通:別紙参照
- 入居に関するお問い合わせ TEL :06-6227-8951
- 施設へお問い合わせ TEL:078-647-6150 FAX:078-647-6110
- 開所日:2015年(平成27年) 7月 オープン
- 建物構造:木造 地上2階建
- 居室数:26室(各個室)
- 間取:1ルーム
- 設備:トイレ・洗面・ナースコール・エアコン・クローゼット・スプリンクラー等

**入居条件:介護認定をお持ちの方(原則、介護度1以上)
医療依存度のある方、生活保護受給者の方も可能です。**



外観・室内写真





施設料金



■ 入居料金

入居一時金 100,000円

■ 月額料金(税込)

家賃 40,000円

食費 36,720円

共益費 20,400円

サービス費 13,280円

合計 110,400円



訪問介護サービス

○ 介護保険(訪問介護)サービス

○ ご利用限度額について

身体介護	食事の介助
	清拭・入浴の介助
	排泄の介助
	起床・就寝の介助
	着替えの介助、体位変換
	服薬介助
	通院の介助
生活援助	掃除・洗濯
	生活必需品の買い物
	衣類の整理

区分	支給限度額	自己負担限度額		
		1割	2割	3割
要支援1	50,030円	5,003円	10,006円	15,009円
要支援2	104,730円	10,473円	20,946円	31,419円
要介護1	166,920円	16,692円	33,384円	50,076円
要介護2	196,160円	19,616円	39,232円	58,848円
要介護3	269,310円	26,931円	53,862円	80,793円
要介護4	308,060円	30,806円	61,612円	92,418円
要介護5	360,650円	36,065円	72,130円	108,195円



その他の費用について

○医療費・お薬代

月に2回 内科の先生が往診にきます。

医療費： 6000～8000円/月（1割負担）

お薬代： 実費

○生活消耗品

オムツ・トイレットペーパー・ティッシュ・歯ブラシなど

○生活必需品

趣味嗜好品・ジュース・お菓子など



お持ち込みいただくもの

- 生活消耗品・必需品
(歯ブラシセット・コップ・ティッシュ・トイレトペーパー・シャンプー・
リンス・石鹸・タオル数枚など)
- タンス
- ベット(介護度2以上で、介護用ベットをレンタル可能)
- 布団
- お洋服・肌着
- 服薬しているお薬
- 靴・スリッパ(館内用・外出用) **ご準備宜しくお願いいたします。**

- テレビ・ラジオ
- 電子レンジ・ポット
- 冷蔵庫
- テーブル・椅子等





ご入居様の受け入れ情報

○:可 △:相談ください。 ×:不可

医療行為	可否	備考欄
インスリン	○	
在宅酸素	○	
鼻腔栄養	△	ご相談ください
胃ろう	△	ご相談ください
透析	○	
腹膜透析	△	ご相談ください
ストーマ	○	
バルーン留置	○	
認知症	○	
吸引	△	ご相談ください
じょくそう	○	
IVH	×	

介護行為	可否	備考欄
介護拒否	○	
重度の寝たきり	○	
大声	○	
徘徊	○	
暴言	△	ご相談ください
暴行	△	ご相談ください
アルコール依存症	△	ご相談ください



ご入居の流れ

入居相談

- ・ まずはご相談ください。
- ・ 担当者より「サルビア倶楽部雲雀ヶ丘」の設備・サービス内容及び費用に関してご説明いたします。

お申し込み

- ・ 日程調整をし、ご本人様・ご家族様と健康状態や日常生活について面談を実施いたします。

入居審査

- ・ ご入居頂けるか否かを決定いたします。
- ・ 健康診断書および入居審査の結果、ご入居いただけない場合もございます。

荷物の搬入

- ・ 入居日の前日・もしくは当日までに生活に必要な持ち物の搬入をお願いいたします。

ご入居

- ・ ご入居に必要な書類の記入
- ・ 必要書類の記入は、1時間～2時間の時間がかかります。



交通アクセス



地下鉄長田駅前 (バス)

4系統(神戸市)
神戸駅前行
約15分

ひばりが丘 (バス)

下車 徒歩
約5分

サルビア倶楽部

○ 〒653-0879 兵庫県神戸市長田区雲雀ヶ丘3-8-23



お問い合わせ

お気軽にお問い合わせください。



入居相談員 小西 真弘(こにし)

070-6683-7389



入居相談員 米澤 慶彦(よねざわ)

070-6683-8731

